

Diabetes: Factos e Números – O Ano de 2015 – Relatório Anual do Observatório Nacional da Diabetes – Parte IV

Diabetes: Facts and Figures – The Year of 2015 – Annual Report of the Portuguese Diabetes Observatory – Part IV

Observatório Nacional da Diabetes [Direção: Luís Gardete Correia; Conselho Científico: José Manuel Boavida (Presidente), João Fragoso de Almeida, João Anselmo, Mariano Ayala, Salvador Massano Cardoso, Ana Luísa Costa, Jorge Dores, João Sequeira Duarte, Rui Duarte, Hélder Ferreira, José Luís Medina, José Silva Nunes, Mário Pereira, João Raposo].

> CUSTOS DA DIABETES

No Quadro LIV resumem-se os dados disponíveis relativos aos custos da diabetes, em 2013, 2014 e 2015. Se considerarmos que a despesa identificada, de acordo com Estrutura da Despesa de Saúde em Diabetes – Estudo CODE-2, corresponde entre 50-60% do total da despesa, a Diabetes em Portugal em 2014 representou um custo direto estimado entre 1300 – 1550 milhões de euros (mantendo os valores face ao ano transato).

O que representa o exposto na Figura 47.

Por outro lado, se considerarmos o custo médio das pessoas com Diabetes, de acordo com os valores apresentados pela IDF, no 7.º Atlas Mundial da Diabetes (que corresponde em 2015, a preços correntes, a um va-

lor de 1893 € [2 100\$] por indivíduo) a Diabetes em Portugal em 2015 representa um custo de 1936 milhões de euros (para todos os indivíduos com Diabetes entre os 20-79 anos).

O que representa o exposto na Figura 48.

Se apenas se considerar a população com Diabetes diagnosticada em Portugal em 2015 o custo aparente desta doença representa 1084 M€ (para todos os indivíduos com Diabetes diagnosticada entre os 20-79 anos).

> CUSTOS DA DIABETES

Em 2015 estima-se a existência de 415 milhões de pessoas com diabetes (Figura 49). Em 2040 este valor subirá

Quadro LIV - Custos (em Milhões de Euros).

Portugal	2013	2014	2015
Medicamentos Ambulatório Total	227,5 M€*	246,3 M€*	276,4M€*
Medicamentos Ambulatório SNS	226,0 M€	242,5 M€	260,8 M€
Tiras-Teste de Glicemia	52,8 M€	50,9 M€	52,6 M€
Tiras-Teste de Glicemia – Encargo SNS	43,5 M€	43,1 M€	44,7 M€
Hospitalização – GDH's Total Diabetes	454,8 M€	479,7 M€	434,6 M€
Hospitalização – GDH's DP Diabetes	34,3 M€	35,2 M€	40,4 M€
Bombas Infusoras de Insulina e Consumíveis – SNS	1,2 M€	1,3 M€	1,4 M€

GDH – ACSS/DGS; IMS Health; Infarmed; DGS; CCF-MS; Tratamento OND
(* – Estimativa)

para 642 milhões (Figura 49). O número de pessoas com Diabetes Tipo 2 está a aumentar em todos os países (Figura 49).

A diabetes foi responsável por 12% dos gastos em saúde em 2015 (Figura 50).

Existem 192 milhões de pessoas com diabetes que desconhecem que possuem a doença.

A diabetes provocou 5 milhões de mortes em 2015 (Figura 50). A cada seis segundos morre uma pessoa por diabetes (Figura 50).

542 mil crianças e jovens tem diabetes tipo 1 (Figura 50). Um em cada 7 nascimentos foram afetados, durante o período de gravidez, por hiperglicemia materna em 2015 (Figura 50).

Agradecimentos

Os nossos especiais agradecimentos, pela colaboração na disponibilização de informação para:

- Administração Central do Sistema de Saúde (ACSS);
- Associação Protetora dos Diabéticos de Portugal (APDP);
- Autoridade Nacional do Medicamento e Produtos de Saúde (INFARMED);
- Direção-Geral de Saúde (DGS);
- Instituto Nacional de Estatística (INE);
- Instituto Nacional de Saúde Dr. Ricardo Jorge (INSA) – Departamento de Epidemiologia;
- Programa Nacional para a Diabetes;
- Sociedade Portuguesa de Nefrologia – (SPN);
- Serviços Partilhados do Ministério da Saúde – (SPMS).

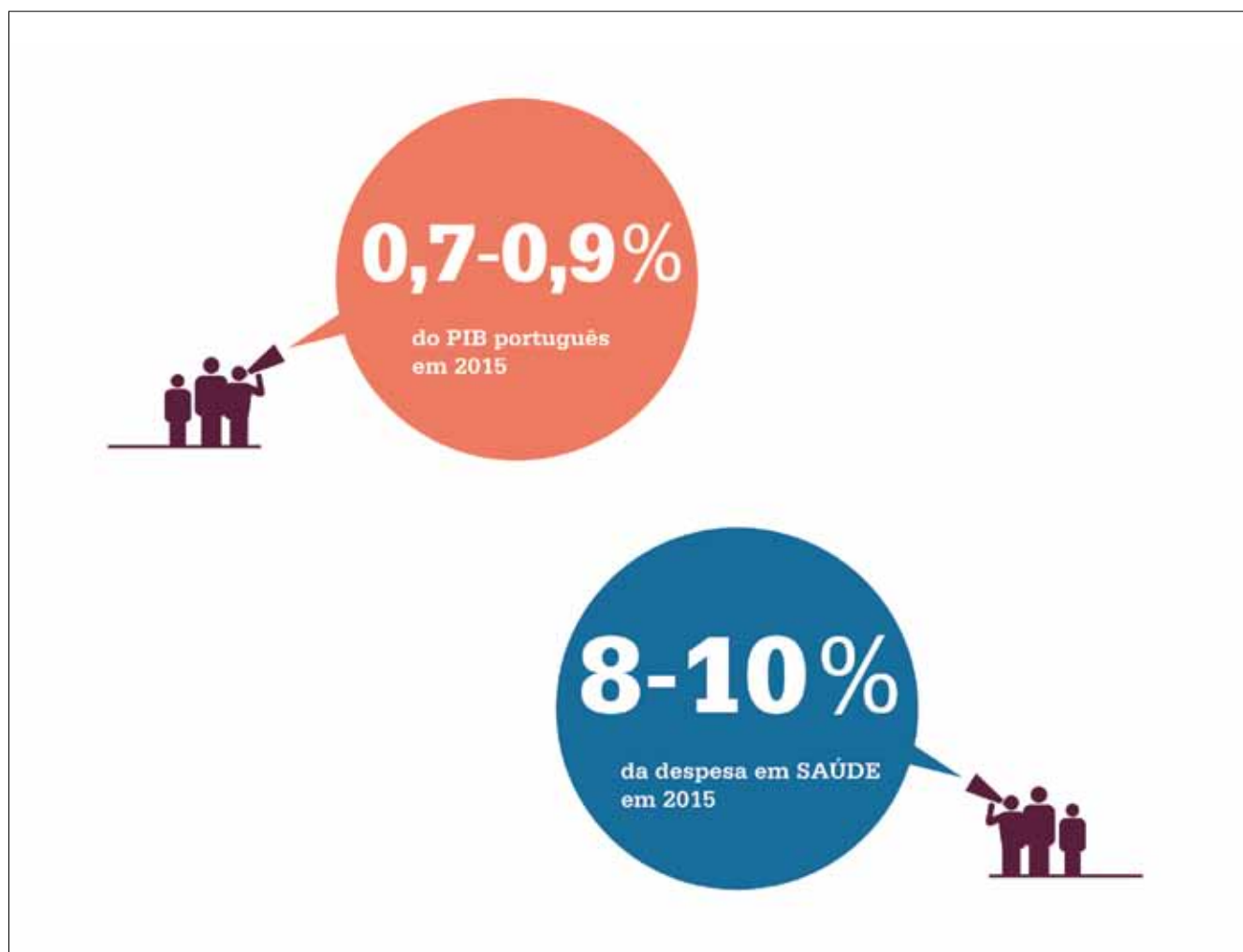


Figura 47 - Custos diretos estimados da diabetes, em percentagem do PIB e das despesas de saúde, em 2015.

BIBLIOGRAFIA

- Registo DOCE, DGS, 2015 (Registo Central dos Dados Respeitantes aos Diagnósticos de Diabetes em Idade Juvenil – SNS. Recolha Permanente de Informação, com implicações ao nível das actualizações obrigatórias dos valores de prevalência e incidência apresentados anualmente).
- Relatório Anual 2016 – Gabinete de Registo. Sociedade Portuguesa de Nefrologia (SPN), 2016 (Período de Recolha dos Dados – 2015).
- Relatórios de Atividades; ARS’s, 2015.
- Relatórios de Atividades dos Médicos-Sentinela (vários anos). Médicos Sentinela-INSA; no prelo (Amostra de Suporte – Rede dos Médicos-Sentinela. Período de Recolha dos Dados – vários anos).

- SIM@SNS – Informação relativa ao desempenho das UCSP e das USF recolhida pelos SPMS a partir do Sistema de Informação das ARS.
- The cost of Diabetes in Europe – Type II Study, B. Jonsson; in: Diabetologia. 2002; 45: S5-S12.
- ww.apdp.pt.
- www.dgs.pt.
- www.ine.pt.
- www.insa.pt.
- www.spd.pt.
- www.infarmed.pt.
- www.apifarma.pt.



Figura 48 - Custos médios estimados da diabetes, em percentagem do PIB e das despesas em saúde, em 2015.



Figura 49 - Prevalência de diabetes por regiões geográficas: valores estimados para 2015 e 2040.



Figura 50 - Diabetes: impacto global.